

027-87660972
www.antgene.com
info@antgene.com

武汉办：武汉市洪山区野芷湖西路16号
南湖创意天地03艺术家工作室1单元301
长沙办：长沙市开福区芙蓉中路一段
新时代广场北栋1105室

实验日志

 **AntGene**
安特捷生物

开学第一天...
老板让我养细胞



目录

- 培养细胞
 - 胎牛血清
 - 小分子化合物
 - 基础培养基、消化酶、抗生素、冻存液等
 - 细胞因子/重组蛋白

P2
- 鉴定细胞
 - 各种抗体
 - 多重荧光免疫组化

P3
P4
- 细胞上清
 - ELISA
 - 多因子检测
 - 固相芯片
 - 液相芯片
 - 流式多因子

P5
P6
- 高通量药物筛选
 - 虚拟筛选: 计算机辅助药物设计CADD
 - 高通量筛选库 (160万小分子自由组合)
 - 特色多样性化合物库

P7
- 3D培养/类器官
 - 基质胶
 - 类器官完全解决方案

P8
- 前沿技术
 - RNA原位杂交
 - DNA与蛋白质互作: Cut&tag
 - 抗原特异性T细胞检测: 四聚体

P9
P10

胎牛血清

新西兰来源or国产
辐照or未辐照
特级or优级or标准
去外泌体or碳吸附

Cellman

小分子化合物

Y-27632
CHIR 99021
Forskolin
SB 431542
A 83-01
Gastrin **TargetMol**
A Drug Screening Expert

基础培养基

常用试剂

DMEM-H	F10	DMSO
DMEM-L	F12	DPBS/PBS
DMEM/F12	MEM	P/S
M199	RPMI-1640	Trypsin
IMDM		Lymphocyte

Cellman **MP**

细胞因子

重组蛋白

HOT

PDGF-BB	IL-2	VEGF 165	Activin A
FGF-basic	IL-3	IFN-gamma	M-CSF
KGF	IL-4	R-Spondin-1	FGF-19
GDNF	IL-7	TGF-beta1	TNF-alpha
HGF	IL-10	Noggin	GM-CSF
	IL-1beta		

TOP

细胞鉴定离不开抗体
抗体品牌且复杂
还是交给安特捷查询最为方便



抗体来源一样又想做什么色怎么办？
快使用mIHC染色试剂盒！



抗体品牌介绍



- *较多goat, sheep, rat来源一抗, 多色荧光和组化染色首选
- *专利的抗原设计和亲和纯化技术, 特异性一流
- *质控严格, 批间重复性高, 文献引用多



- *NOVUS有多达20万种抗体可供选择, 种类为各品牌之最
- *独特奖励机制: 检测novus未验证过的物种和检测类型, 无论有无阳性结果, 均可额外奖励一只自选抗体



- *最全病毒类抗体、斑马鱼抗体供应商
- *唯一大规模使用Nature子刊五大抗体验证方法的公司



- *自主研发、独立生产
- *修饰性抗体覆盖绝大多数信号通路
- *高性价比、国内现货、完善服务



- *研发生产数千种重组兔单抗, 小鼠单抗, 病理级IHC抗体等精品抗体
- *不断通过5大验证标准以确保抗体的功能性、特异性、灵敏度



- *高纯度、低内毒素, 无防腐剂, 适用于体内临床前研究
- *超过二十五年单克隆抗体和重组蛋白生产及定制经验
- *超过15000篇高质量期刊文献引用



- *体内功能级抗体, 高纯度, 低内毒素, 不含防腐剂和载体蛋白
- *高性价比, 可提供超大包装



- *CYTEK旗下品牌
- *流式抗体新选择, 超高性价比



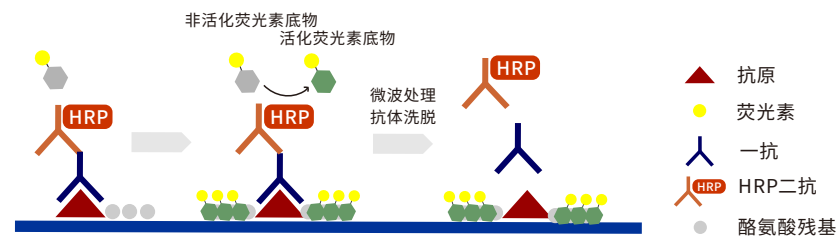
- *最全标签抗体
- *Flag His HA GFP常备现货
- *特色自噬抗体产品线
- *四聚体: 检测抗原特异性T细胞



- *坚持用最严谨的方式与成熟稳定的技术平台来验证每一个产品的专一性
- *抗体对、抗体组合包为全球科学家提供最优效率的解决方案

多重荧光免疫组化的核心是酪胺信号放大(TSA, Tyramide signal amplification)技术。是一类利用辣根过氧化物酶(HRP)对靶蛋白或核酸进行高密度原位标记的酶学检测方法。荧光标记的酪胺分子在H₂O₂环境下被二抗标记的HRP催化激活, 产生大量的酶促反应, 使荧光素在抗原-抗体结合部位与组织周围的蛋白残基结合, 形成大量的荧光素沉积, 实现信号放大。

TSA技术原理是荧光染料与抗原直接结合, 通过热处理或微波处理可洗脱一抗和二抗并同时保留与组织抗原共价结合的荧光素。因此可以通过使用不同的偶联染料多次循环实验对多种蛋白抗原进行荧光标记, 实现一张组织切片上多个蛋白的共染色。



品牌	货号	名称	规格
Immunoway	RS0035	鼠兔三标四色荧光检测试剂盒	15T/30T/100T
Immunoway	RS0036	鼠兔双标三色荧光检测试剂盒	15T/30T/100T
Immunoway	RS0037	鼠兔四标五色荧光检测试剂盒	15T/30T/100T
Immunoway	RS0038	鼠兔五标六色荧光检测试剂盒	15T/30T/100T
Immunoway	RS0039	鼠兔六标七色荧光检测试剂盒	15T/30T/100T



品牌	货号	名称	规格
zenbio	18002FC	Goat Anti-Mouse/Rabbit Multiplex IHC Detection Kit (For Frozen section /Cell slides, Double)	20T/50T/100T
zenbio	18003FC	Goat Anti-Mouse/Rabbit Multiplex IHC Detection Kit (For Frozen section /Cell slides, Triple)	20T/50T/100T
zenbio	18005FC	Goat Anti-Mouse/Rabbit Multiplex IHC Detection Kit (For Frozen section /Cell slides, Quadruple)	20T/50T/100T

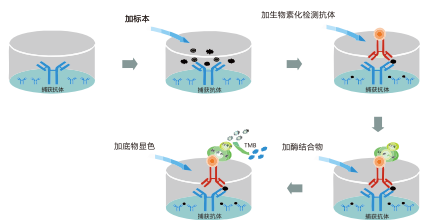
ELISA是检测分泌蛋白的常用工具
如果样本量太少，
想检测的因子太多怎么办？
多因子检测可以来帮忙！



多因子检测可以满足
少量样本同时检测多个因子，
节省珍贵样本！省时省力！



QuantiCyto系列ELISA试剂盒



- 抗体预包被可拆96孔板
- 浓缩生物素化抗体
- 冻干标准品
- 浓缩酶结合物显色底物 (TMB)，反应终止液
- 浓缩洗涤液，多种稀释液
- 封板胶纸，产品说明书

简便快捷:采用最常用的450nm波长酶标仪检测，试剂盒内包含ELISA检测所需全部试剂与详细的操作说明；

品质卓越:试剂盒原料甄选自国际知名厂商，经过严格质检，对不合格产品进行零容忍；

品种齐全:提供超过300种常用指标的检测试剂盒，能检测人、大鼠、小鼠、猴、猪、牛、绵羊和棉鼠等多个种属的样本。

权威认可:目前已有超过2600篇SCI文献引用，同时有五千余篇国内核心期刊论文引用。

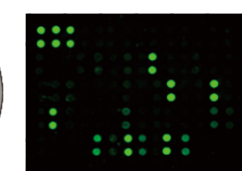


蛋白芯片

蛋白质芯片将大量不同的蛋白质有序地排列、固定于固相载体表面，形成微阵列。利用蛋白质分子间特异性结合的原理，实现对生物蛋白质分子精准、快速、高通量的检测。根据固相载体的不同可分为膜芯片和玻片芯片。



膜芯片

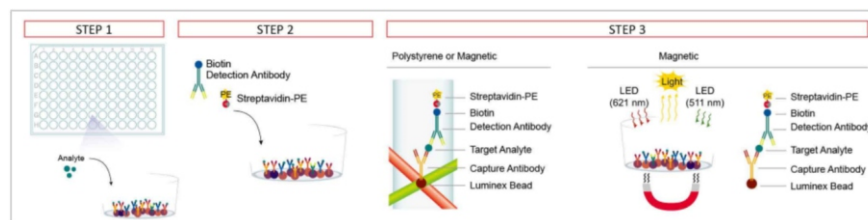


玻片芯片



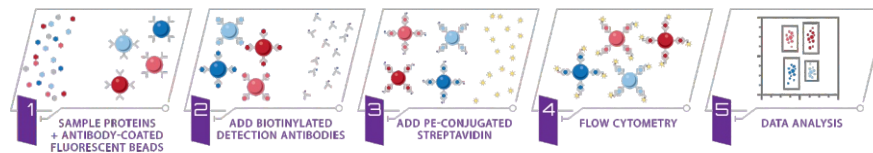
Luminex液相抗体芯片

Luminex 磁珠共价偶联捕获抗体+样本+生物素联的检测抗体形成夹心复合物添加PE偶联的链霉亲和素，即可通过Luminex 仪器，双波长光(激光或者LED 发)激发后获得的信号值，结合标准曲线通过进行定量分析。



Rayplex流式多因子

利用双抗夹心免疫分析原理，通过使用微珠大小和荧光团的不同组合，通过流式在各种样品类型中实现分析多个目标蛋白，拥有APC及PE通道的标准流式细胞仪即可使用！无无需调补偿，操作简便，只需 25 μ l 或更少的珍贵样品即可定量多达 25 种蛋白质。



人细胞因子风暴芯片 FAH-STRM-1

检测细胞因子风暴相关且与 COVID-19 高度相关的 25 种关键炎症细胞因子；

bFGF	Eotaxin-1	GCSF	GM-CSF	IFN- γ	IL-10	IL-12 p70
IL-13	IL-15	IL-17A	IL-1 β	IL-1 Ra	IL-2	IL-4
IL-5	IL-6	IL-7	IL-8	MCP-1	MIP-1 α	PDGF-BB
RANTES	TNF- α	VEGF-A	MIP-1 β			

细胞养好了就可以药物筛选了，高通量筛选来助力！



TargetMol
A Drug Screening Expert

高通量筛选 (High throughput screening, HTS) 技术是指以分子水平和细胞水平的实验方法为基础，以微板形式作为实验工具载体，以自动化操作系统执行试验过程，以灵敏快速的检测仪器采集实验结果数据，以计算机分析处理实验数据，在同一时间检测数以千万的样品，并以得到的相应数据库支持运转的技术体系，它具有微量、快速、灵敏和准确等特点。



化合物库是开展高通量筛选的重要物质基础，通过高通量药物筛选发现先导化合物的有效性取决于化合物库中化合物的数量及其质量。陶术生物可以提供大量用于高通量筛选的类药性化合物，充分满足您的科研需求。比如：

● CADD靶点库

CADD靶点库对于有生物学研究基础的客户，我们可以根据您的研究方向，免费用计算机辅助药物设计 (CADD) 的方法，通过Docking和Quasar帮您从160万个小分子中选定您感兴趣的数千到数万种产品，节省您的筛选时间，提升您的筛选成功率！

● 高通量筛选库

高通量筛选库，对于建立高通量筛选平台的客户，产品的结构多样性是非常重要的指标。Chemdiv有160万个小分子，6000多个骨架，可以满足客户多样性的需求。陶术生物可以根据您的方案设计5万到20万不等的小分子库平台构建计划。这也是陶术生物最为擅长的专业领域，相信我们十年的化合物库专业服务，可以给您带来更多的有效帮助。

● 特色多样性化合物库

特色多样性化合物库，我们根据客户的不同需求，精选了各种在新药筛选领域热门的化合物库，如适合核磁，质谱检测的Fragment片段库，适合解决耐药性问题的共价分子库，以及在抗生素方向药物筛选常用的大环库等。

老板说，细胞3D培养和类器官化是大趋势让我赶紧上手，好发高分文章



CORNING Matrigel基质胶

BioGeat系列

Matrigel	货号及规格	推荐的应用
Standard标准型 浓度范围大致为 7-12mg/ml	356234 (5ml)	适用于2D和3D培养，血管生成（需浓度大于10mg/ml），细胞侵袭实验等。标准浓度的康宁基质凝胶产品也可以在体内使用，取决于所需的蛋白浓度。
	354234 (10ml)	
	356235 (5×10ml)	
	356232 (5×5ml)	
	356254 (10×10ml)	
GFR 生长因子减少型 Matrigel包含的生长 因子经过减量处理	356237 (10ml) Phenol Red Free	适用于与生长因子、信号等相关的研究，或对基底膜制备要求较高的研究。 Phenol Red Free适用于需要颜色检测的实验，如荧光检测实验；雌激素相关实验。
	356230 (5ml) GFR	
	354230 (10ml) GFR	
	356252 (5×10ml) GFR	
	356253 (10×10ml) GFR	
HC高浓度 浓度范围大致为 18-22mg/ml	356231 (10ml) GFR, Phenol Red Free	需要高浓度基质胶的实验，如体内肿瘤形成，凝胶栓塞实验，血管生成实验等。（注意血管生成实验中，Matrigel终浓度需要达到10mg/ml以
	356238 (5×10ml) GFR, Phenol Red	
	356239 (10×10ml) GFR, Phenol Red	
	354248 (10ml)	
hESC-验证	354262 (10ml) Phenol Red Free	干细胞培养，如hESC, iPSC
	354263 (10ml) GFR	
	354277 (5ml)	
类器官专用型 (NEW)	356277 (5×5ml) 356278 (10×5ml) 356255 (10ml) Phenol Red Free	类器官培养与分化实验

bioGenous
TECHNOLOGIES

引领医药创新 共享模型价值

从科学到标准化的类器官完全解决方案供应商



- 组织保护液
- 类器官冻存液
- 胃癌类器官试剂盒
- 肺腺癌类器官试剂盒
- 结直肠癌类器官试剂盒等

覆盖40种类器官，总体建成率80%以上

一站式试剂采购，建好80%以上试错成本



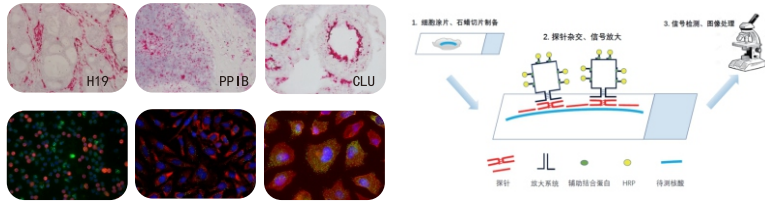
新技术新方法，助力实验人~



Pinpoease
品博易视

RNA原位检测试剂盒

传统RNA原位杂交技术通常无法兼顾特异性和灵敏性。PinpoRNAM检测试剂盒利用创新的短片段探针组合设计(成簇探针同时结合于设计位点方可产生信号,单一探针非特异结合无法产生有效信号,专利号:CN202110581853.9),结合特别的核酸蛋白级联信号放大系统(专利号:CN202110575231.5),同时解决了特异性和灵敏度问题,可以在组织切片上检测到低至1-10拷贝的目标RNA分子。只要目标RNA分子序列已知且长于100碱基,即可设计相应的探针进行检测。整个实验大约需时6小时并只需使用常规原位杂交仪。



novoprotein
近岸蛋白

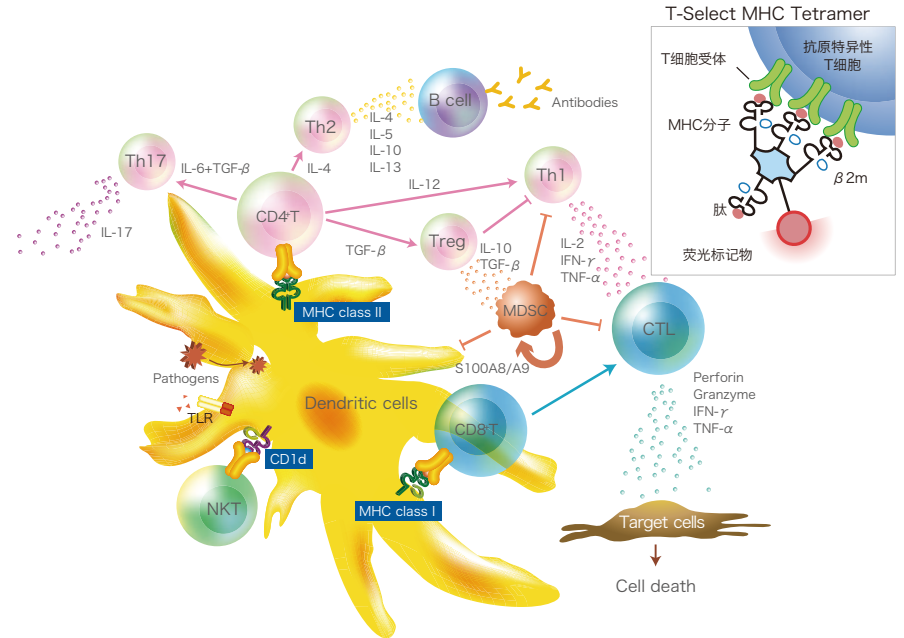
CUT&Tag 4.0——表观遗传研究新宠,ChIP实验人新选择

作为一种新的DNA-蛋白质互作技术,与传统的ChIP-Seq技术有着根本不同,以其实验周期短(<10小时)、步骤简单(无需超声破碎和免疫共沉淀)、细胞起始量低(10万以下,乃至单细胞)、重复性好、信噪比高等优势成为众多研究人员的首选。

CUT&Tag技术的核心是pAG-Tn5融合蛋白(ChiTag®),其中Protein AG能够结合抗体。在进行CUT&Tag实验时,首先将细胞与磁珠混合,然后进行靶蛋白特异性抗体(一抗)孵育,使抗体进入细胞与靶蛋白结合。为了放大信号,接着进行二抗孵育。最后孵育pAG-Tn5转座体,使得转座体进入细胞并与抗体结合,这样就把转座体间接的固定在靶蛋白上,随后加入Mg²⁺,激活Tn5酶的切割活性,打断靶蛋白结合的DNA区域。由于Tn5连有测序接头,在打断的同时直接在片段化的DNA上加接头,接着提取DNA,进行PCR扩增构建

MBL 四聚体 T-Select MHC Tetramer 可以特异性检测抗原特异性T细胞的试剂

抗原特异性T细胞原本只能通过细胞因子的产生和细胞毒性活性的确认等间接方式检测,而MBL MHC四聚体(Tetramer)这项突破性的技术出现后,第一次可以利用TCR立体结构上的特征直接捕捉到特异性的CTL。MBL的Class I MHC四聚体(Tetramer)是在MHC的α3结构域(CD8非特异性结合的结构域)引入突变,由此可抑制非特异性染色。(French Application Number Fr9911133)



不同抗原对应的多种Allele产品

Cancer	Wt1 / gp100 / Mart-1 / p53 / Her-2
Transplantation	CMV / EBV / AdV / HSV / HHV / VZV
Virus	Influenza / HTLV-1 / HIV / HBV / HCV / HPV / M.tuberculosis
Others	Insulin / Tetanus Toxin / OVA / MOG

★ MBL另可根据您提供的多肽序列,提供四聚体的定制服务(MHC Allele种类多达60种以上)。还可通过QuickSwitch™ Custom Tetramer kit,亲手制作四聚体试剂盒